

Team Member

2022 season Eagle Racing Sophia University Members

Chassis Department



Shumpei Ohyama



Yuki Ogawa



Ryo Kondo

Powertrain Department



Yusei Takahashi



Yoshiki Tsukahara



Taisei Fukawa

Aerodynamics Department



Hayato Nasu



Shuto Yasuda

Faculty Advisor



Prof. Takashi Suzuki

2022年卒



杉村 駿
Chassis

2021年卒



長田 雅之
Chassis



荒武 成美
Powertrain

2020年卒



梶木 健斗
Powertrain



堀江 諒
Aerodynamics

2019年卒



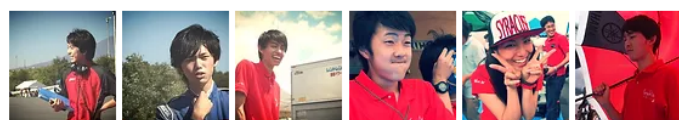
村田悠二
Powertrain
藤井諒太郎
Driver
久保田友宏
Presentation
松尾はるき
Presentation

2018年卒



大津悠作
'15-'17 Project
Leader
佐々井宏典
Chassis
田中郁朗
Aerodynamics
遠藤 貴郁
Driver

2017年卒



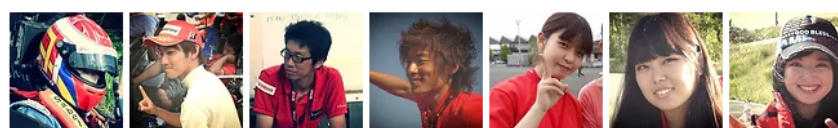
相島雄太
'14-'15 Project
Leader
Aerodynamics
岡本航希
Aerodynamics
Driver
伊藤悠樹
Powertrain
高藤伶央
Driver
松井萌
Management
高村直樹
Management

2016年卒



Yoshinori Ishi...
Yujiro Fujita
Changlong Y...
Chassis/Driver
Chaoran Dan
Powertrain
Naoya Kimata
Powertrain
Takeru Wata...
Management
Gen Kimizuka
Management/...
Misaki Ito
Management
Nako Watana...
Aerodynamics

2015年卒



藤本 哲也
'12-'13 Project
Leader
Aerodynamics
Driver
新井 勇亮
Driver
福原 吉樹
Powertrain
稲吉 太郎
Chassis
武井 千紘
Aerodynamics
嶋田 美紗子
Management
土志田 璃央
Management

2014年卒



榎本 隆介
Driver
中野 友祐
Powertrain
住川 智香
Management
新谷 珠樹
Management
原口 由利恵
Management

2013年卒



利谷 洸貴
Powertrain



中福 辰禎
Powertrain



山本 浩敬
Chassis



山本 洋輝
Driver

2012年卒



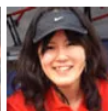
郷かをり
Management



爲頼 春奈
Management



齊藤 陽大
Driver



上村 明日香
Management



門倉 章太
'09-'10 Project
Leader
Powertrain



安 彰柱
Powertrain



増谷 亮
Chassis



若林 充
Aerodynamics



関塚 絃子
Aerodynamics

2011年卒



小野 泰志
'08 Project
Leader



藤永 博
Management



津島 夏輝
Powertrain
Chassis



飯島 利恵子
Chassis



パドゥソー・
オリヴィエ・健
Aerodynamics

2010年卒



小室 香菜子



高山 有美子



大須賀 慶秀

2009年卒



泉 隼太
Powertrain
Management



矢野 博之
Powertrain



伊藤 大輔
Chassis



前田 翔平
Driver



藤倉 恭平
Powertrain



小田 康隆
Chassis



内藤 洋輔
Chassis



池澤 圭
Management

2008年卒



浅井 崇
Driver



廣瀬 真希
Management

2007年卒



谷口 聡
Powertrain



塚本 健一郎
Powertrain